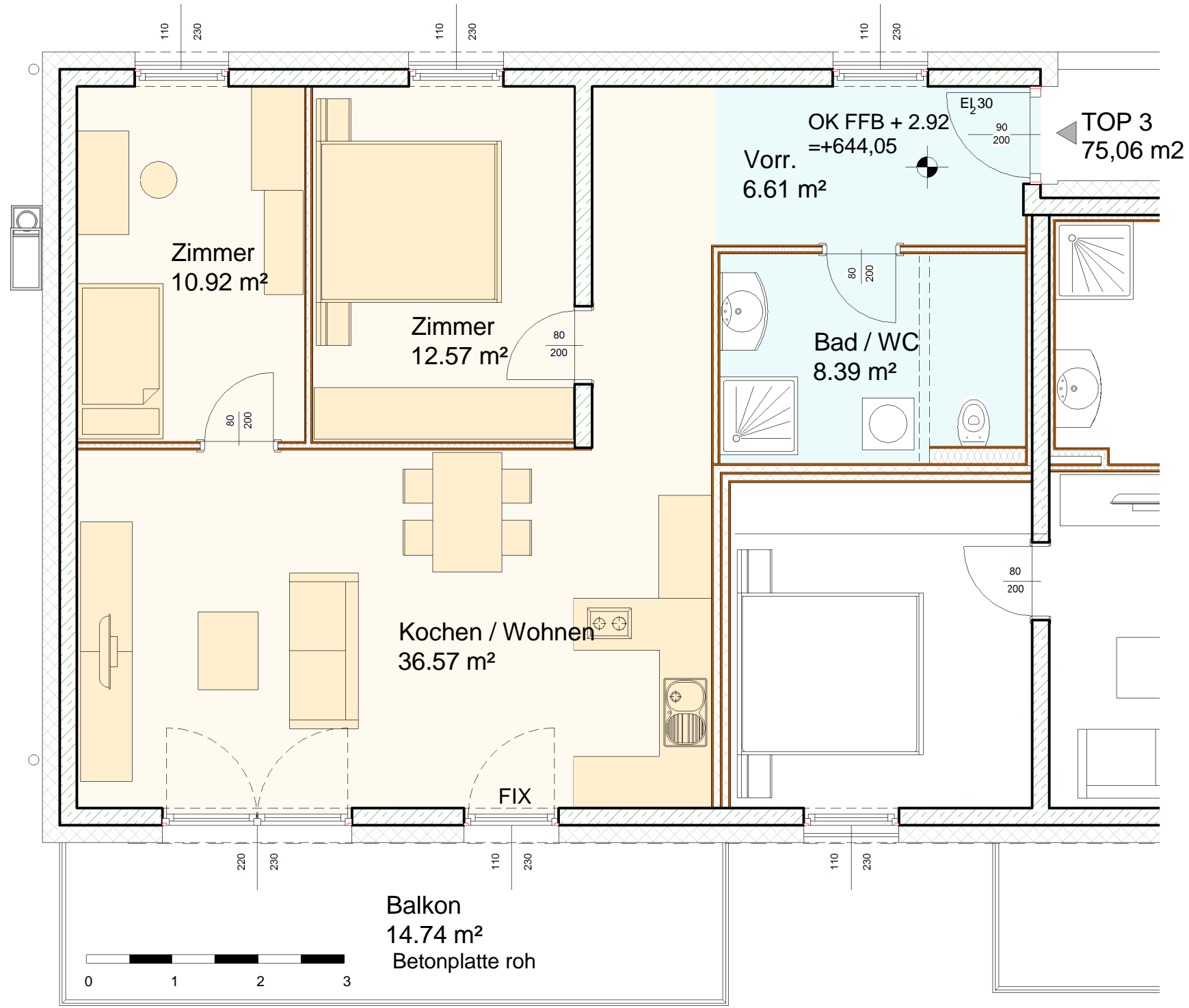


UNVERBINDLICHE PLANDARSTELLUNG - ÄNDERUNGEN VORBEHALTEN!



Wohnanlage Pfarrer-Gritsch-Strasse 20b, 6410 Telfs

DATEN

Wohnnutzfläche: 75.06 m²
Balkon / Terrasse: 14.74 m²
Gartenanteil: - m²

PLANNHALT

1 Kellerabteil

Wohnung Top 3

DATUM

2016-12-12

MASS-STAB

1:60

